

新年明けましておめでとうございます。2026年、ミヤマホームグループは飛躍の年とし、更なる成長に向けて精進いたします。
今後も変わらぬご愛顧を賜りますよう、何卒よろしくお願い申し上げます。

ミヤマホーム 建築事業より



積水ハウス大工選手権大会『WAZA』銀賞!!

昨年11月に行われた積水ハウス株式会社主催の大工選手権大会『WAZA2025』に
当社所属の宇賀神大工が、マスタークラス(ベテラン選手) 埼玉・栃木エリア代表として
出場し、全国5000人以上の大工の中で、見事【銀賞】を受賞しました!!



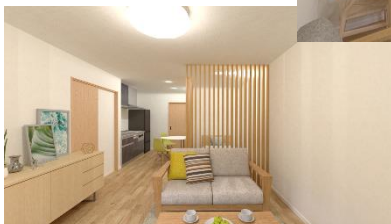
競技時間2時間内での課題完成と、技術の高さを競う大会。
時間内の完成はベテラン選手でも13名中わずか4名の難しさ。
宇賀神大工は競技終了まで残り5秒、で完成させました。

右は、マスタークラスのための課題。框加工は難易度が非常に高く
時間制限の中、引っ掛かりなくフラットに仕上げるのは至難の業。
そのような状況でも、大工歴35年の宇賀神大工にかかれば
お手のもの。写真で見てもその技術の高さが光る仕上がりです!!



上の図は建物外観の完成イメージ図です。温かみがあり、
落ち着いた色合いの外観となっています。

こちらは入居者様の
各部屋の様子です。
3階建て、全15部屋
を備えております。



各部屋少しずつ間取り
を変えており、入居者様
の生活スタイルに合った
暮らしを提供いたします。

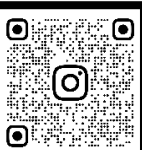


サ高住『トレモンテ宿郷』建築中

現在建築中のサービス付き高齢者住宅『トレモンテ宿郷』が、
2026年3月に完成、20・21・22日に内覧会を行います。



こちらは館内の完成イメージ図。明るい木目のフローリングで
ぬくもりのある開放的な雰囲気を持つダイニングです。
そこで暮らす方々の想いに寄り添った、ミヤマホームらしさが
存分に込められたこだわりのサ高住となっています。



ミヤマホーム インスタグラム フォローお願いいたします!!

アカウント名 : MIYAMA_HOME4111

これまでの施工例・工事風景等をお届けいたします。

施工事例のご紹介

●収納棚+吊戸+カップボードの造作工事

全長約7mの吊戸棚と収納棚、収納棚の背面にカップボードを製作しました。



カップボードの立ち上がり部分には、コンセントを組み込み、調理用の家電機器が使えるようになっています。
収納扉は、すべてハンドルレスの手掛け仕様になっているため、スッキリとしたデザインで生活感を抑えた大容量収納となっています。



壁面に沿って設けられた吊戸棚・収納棚は、窓下・窓上のスペースを活かした設計となっています。天井・壁・床の素材との相性も良く、無垢床材の柔らかな風合いを引き立て、上品で控えめな色使いが特徴的です。

●エアコンルーバー・目隠しパネルの造作工事

近頃エアコンルーバー・目隠しパネルの造作依頼をいただくことが多くなりました。
ルーバーを設けることで、エアコンの設備感を無くすことができ、空間の完成度を引き上げることができます。
今年度製作しました事例の一部をご紹介します。



床置きエアコンを隠すため、建築壁(外周長さ約14m)の一体を囲むような形でルーバーを設置しました。このようなサイズ感のルーバー製作はなかなか機会がないので圧巻でした。



左上部がエアコン設置部分となっており、目隠しパネルと吊戸棚・カウンターの仕上材を揃えることで一体感のある意匠となっています。



『コピスヴィラ岩曽-iwazo-』建売物件案内



現在工事を行っている『コピスヴィラ岩曽』です。新築建売2棟、完成は2026年1月末となり、着々と工事が進んでおります。



詳細はWEBサイトより
ご確認ください。

<https://www.echo1.co.jp/>

2026年
完成
1月末

コピスヴィラ
岩曽-iwazo-

新築2棟

3,300万円(税込)

詳細はWEBサイトより
ご確認ください。
<https://www.echo1.co.jp/>

お問い合わせ ☎ 028-614-1017
有限会社エコー 担当: 中田

間取り等の詳細については、エコーのHPにてご紹介しております。
上記のQRコードもしくはHPアドレスよりぜひご覧ください。

MCPcore(介護サービス事業)より



陽東 青源様イベント味噌造り体験

味噌で有名な青源様が今年で創業400周年を迎え、イベントとして行った『400人の味噌仕込み』に入居者様とスタッフで体験させていただきました!!



まずは説明。皆さん熱心に聞いています!!



味噌の要となる『麴塩作り』。
塩を麴を満遍なく混ぜることが
美味しい味噌になる秘訣との事。



しっかり大豆と麴塩を混ぜます。
美味くなあれと願いを込めて!!

蒸した大豆を手でよく潰します。
ほかほかの豆の良い匂いが☆



これから3~4カ月熟成させて完成です!!
それぞれ完成し、皆さん笑顔で撮影☆



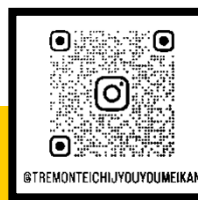
トレモンテ陽東・明日館・一条陽明館では、入居者様を募集しております

見学・お問い合わせ 028-678-9337 (担当 山内)までお気軽にどうぞ!!

デイサービスとれもんてInstagram
day_tremonte



一条陽明館Instagram
tremonteichijouyoumeikan



国際事業部・ロータス協同組合から

ロータス協同組合は、受け入れ企業様の成長・発展に寄与する外国人材のご紹介・定着サービスを提供しています。当四半期も建設・介護職種を中心に35名の外国人材が受け入れ企業に配属となりました。技能実習が受け入れ先ならびに実習生の双方にとって実りあるものとなるよう、当組合も地元密着でサポートさせていただきます。

ミャンマー 介護スタッフ 2名 配属となりました。

那須塩原市の介護施設にミャンマーの介護スタッフ 2名追加配属となりました。

ミャンマー国内情勢の悪化ならびに地震の影響により配属が数か月遅延しましたが、来日を夢見て日本語・介護の学習を継続しJPT-N3を取得しての配属となりました。



介護福祉士の資格取得を目指すベトナムの特定技能の先輩2名に合流し、受け入れ施設の即戦力として活躍が期待されています。

特定技能で許される5年の在留期間中に介護福祉士の資格を取得できるよう当組合も全力でサポートいたします。

インドネシア技能実習生（構造物鉄工） 2名 配属となりました。

栃木県宇都宮市で入国後講習を修了したインドネシア技能実習生 2名が受け入れ先に追加配属となりました。

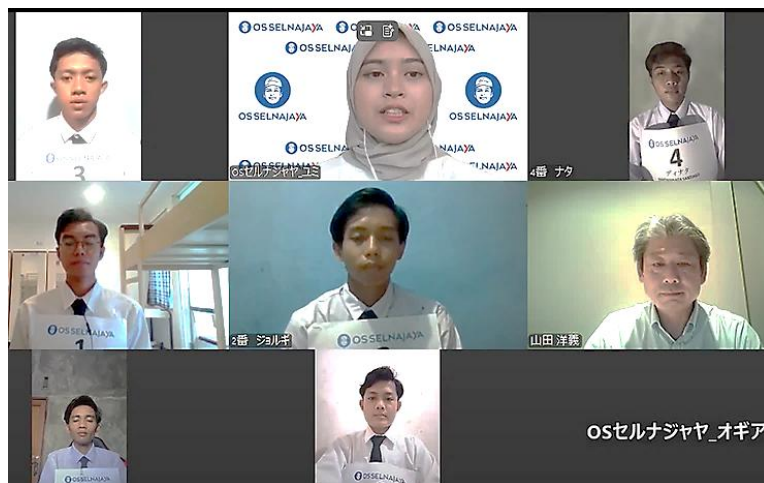
受け入れ先は栃木県内で構造物鉄工を手掛ける会社です。同社はこれまで外国人材を雇用していましたが、今回、技能実習生を受け入れるにあたり日本語及び技術の習得スピードが速いインドネシアの実習生を採用することとなりました。

先に配属となった同国出身の実習生とともに特定技能での継続採用を目指し、これから3年間 日本語と技術の習得に努めます。



インドネシア技能実習生（型枠施工） 採用面接を実施しました。

栃木県那珂川町の建築会社でインドネシアの技能実習生を採用することとなり、スクリーニング面談・本面接を実施いたしました。送り出し機関は優良なインドネシアの人材を多数輩出するBREXA Raya Indonesiaを選択、当組合のスクリーニング面談を合格した候補者6名が最終面接に進みました。



候補者全員が優良で選定は難航しましたが、最終的に2名の内定者を決定することができました。これから入国前講習をすすめ、通訳が必要ないレベルの日本語、日本での働き方、実習で使用する専門用語を携え、入国いただきます。

インドネシア 自動車整備スタッフ 配属となりました。

栃木県那須町の自動車整備・販売会社に、インドネシア 自動車整備スタッフ（特定技能）が配属となりました。

日本で5年間 就業しており、接客もできるレベルの日本語能力を有しています。特定技能1号で許される5年の在留期間内に特定技能2号の資格取得を目指し、受け入れ先のもとで整備技術に磨きをかけてゆきます。

